

NENPLAN WÄDENSWIL

mentation technische Bereinigung
aunzengrenzen

000

eminderat festgesetzt am 30. September 2024

ident: Der Sekretär
[Signature]

der Baudirektion teilweise nicht genehmigt mit
Nr. 0292 / 25 vom 5. Januar 2026

ie Baudirektion: *[Signature]*

erungen zum Plan

- Zonen
- Parzellengrenzen
- Bereich in dem die Anpassung vorgenommen wurde

Überkommunale Festlegungen

- Landwirtschaftszone §§ 38ff PBG
- Freihaltezone
- Provisorische Weilerzone

Kommunale Festlegungen

- Kernzone 5
- Kernzone 4
- Kernzone 3
- Kernzone 2
- Spezialkernzone
- Kernzone Brauerei-Areal
- Zentrumszone 5
- Wohnzone 2A / 25 %
- Wohnzone 2B / 30 %
- Wohnzone 2C / 30 %
- Wohnzone 2D / 40 %
- Wohnzone 2E / 45 %
- Wohnzone 3 / 55 %
- Wohnzone 4 / 70 %
- Wohn- und Gewerbezone 3A / 45 %
- Wohn- und Gewerbezone 3B / 70 %
- Wohn- und Gewerbezone 4 / 85 %
- Wohn- und Gewerbezone 5 / 100 %
- IGA Industrie- und Gewerbezone A
- IGB Industrie- und Gewerbezone B
- IGC Industrie- und Gewerbezone C

- Oe Zone für öffentliche Bauten und Anlagen
- F Freihaltezone
- E Erholungszone
- Aussichtspunkt
- Aussichtsschutzbereich
- Bereich mit Gestaltungsplanpflicht
- Bereich mit Sonderbauvorschriften
- L(k) Landwirtschaftszone (kommunal)
- R Reservezone
- NZ Nicht zonierte
- Lärmvorbelastete Wohnzone

Überkommunale Informationsinhalte

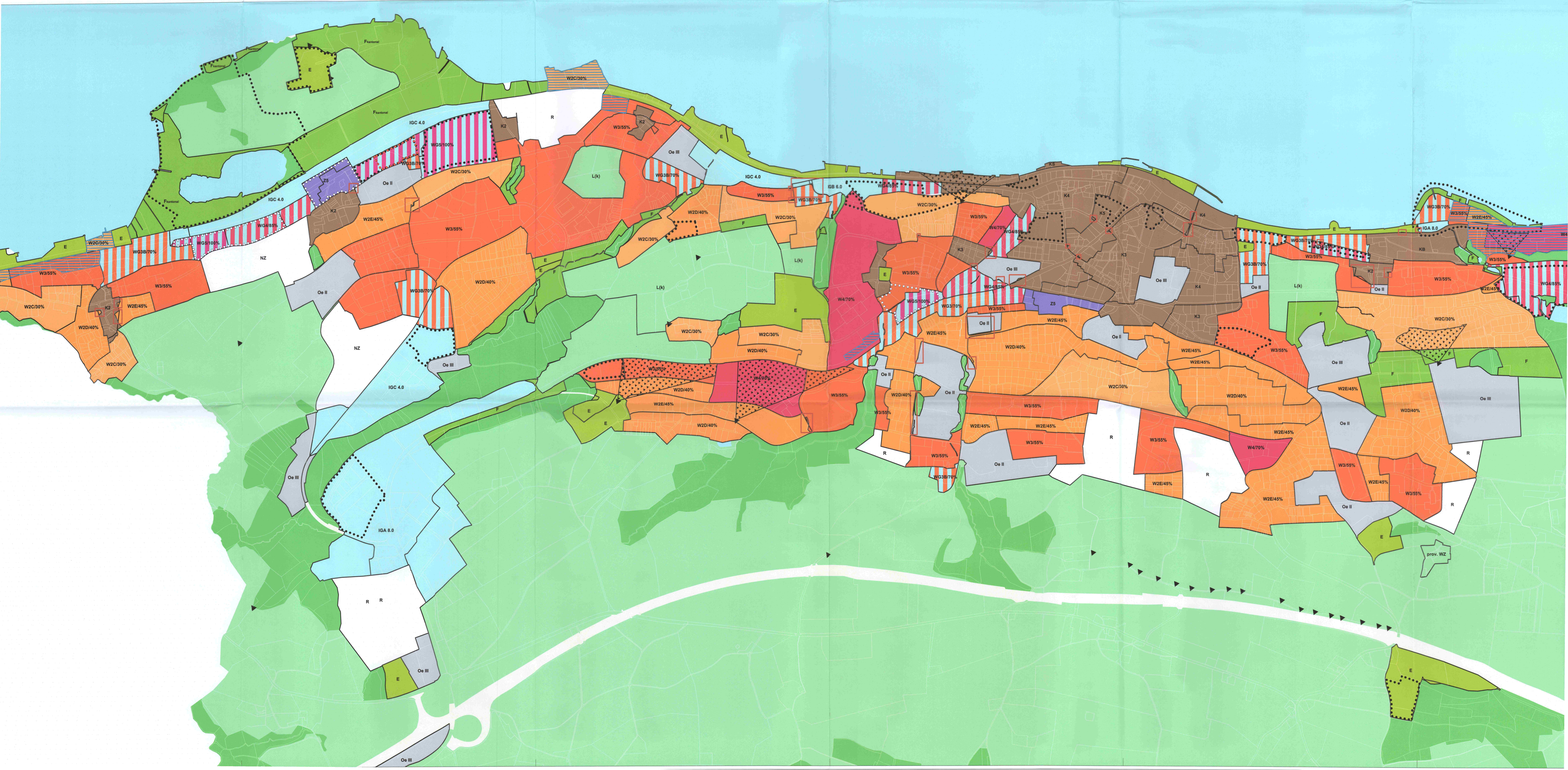
- Gewässer
- Wald
- Verkehrsfäche

Kommunale Informationsinhalte

- Gestaltungsplan bestehend

* ES = Empfindlichkeitsstufe
 ** ES-Zuteilung: gemäss Bezeichnung im Zonenplan

Zusätzlich zum Zonenplan gelten die rechtskräftigen Ergänzungspläne.



ZONENPLAN HÜTTEN

Entscheidung technische Bereinigung
Grenzen

000

Seitensatz festgesetzt am 30. September 2024

Identifiziert: Der Sekretär: *SV*
R. Sanz

Baudirektion teilweise nicht genehmigt mit
0292 / 25 vom 5. Januar 2025

Baudirektion: *M. Kägi*

Legende zum Plan

Zonen: Parzellengrenzen, Bereich in dem die Anpassung vorgenommen wurde

Überkommunale Festlegungen

- Landwirtschaftszone §§ 38ff PBG
- Freihaltezone
- Provisorische Wellerzone

Kommunale Festlegungen

- K5 Kernzone 5
- K4 Kernzone 4
- K3 Kernzone 3
- K2 Kernzone 2
- KS Spezialkernzone
- KBA Kernzone Brauerei-Areal
- ZS Zentrumszone 5
- W2A Wohnzone 2A / 25 %
- W2B Wohnzone 2B / 30 %
- W2C Wohnzone 2C / 30 %
- W2D Wohnzone 2D / 40 %
- W2E Wohnzone 2E / 45 %
- W3 Wohnzone 3 / 55 %
- W4 Wohnzone 4 / 70 %
- WG3A Wohn- und Gewerbezone 3A / 45 %
- WG3B Wohn- und Gewerbezone 3B / 70 %
- WG4 Wohn- und Gewerbezone 4 / 85 %
- WG5 Wohn- und Gewerbezone 5 / 100 %
- IGA Industrie- und Gewerbezone A
- IGB Industrie- und Gewerbezone B
- IGC Industrie- und Gewerbezone C

- Zone für öffentliche Bauten und Anlagen
 - Freihaltezone
 - Erholungszone
 - Aussichtspunkt
 - Aussichtsschutzbereich
 - Bereich mit Gestaltungsplanpflicht
 - Bereich mit Sonderbauvorschriften
 - Landwirtschaftszone (kommunal)
 - Reservezone
 - Nicht zonierte
 - Lärmvorbelastete Wohnzone
- ### Überkommunale Informationsinhalte
- Gewässer
 - Wald
 - Verkehrsfäche
- ### Kommunale Informationsinhalte
- Gestaltungsplan bestehend
- ES = Empfindlichkeitsstufe
ES-Zuteilung: gemäss Bezeichnung im Zonenplan

Zusätzlich zum Zonenplan gelten die rechtskräftigen Ergänzungspläne.

