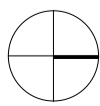




OK FB Erdgeschoss Haus B:
 ±0.00 = 412.00 m.ü.M.

BAUVORHABEN:
 Ersatzneubau Coop / ZKB
 Poststrasse/Zugerstrasse, 8820 Wädenswil

PLANNUMMER: 100.1
 PLANTITEL: Kataster
 Richtprojekt

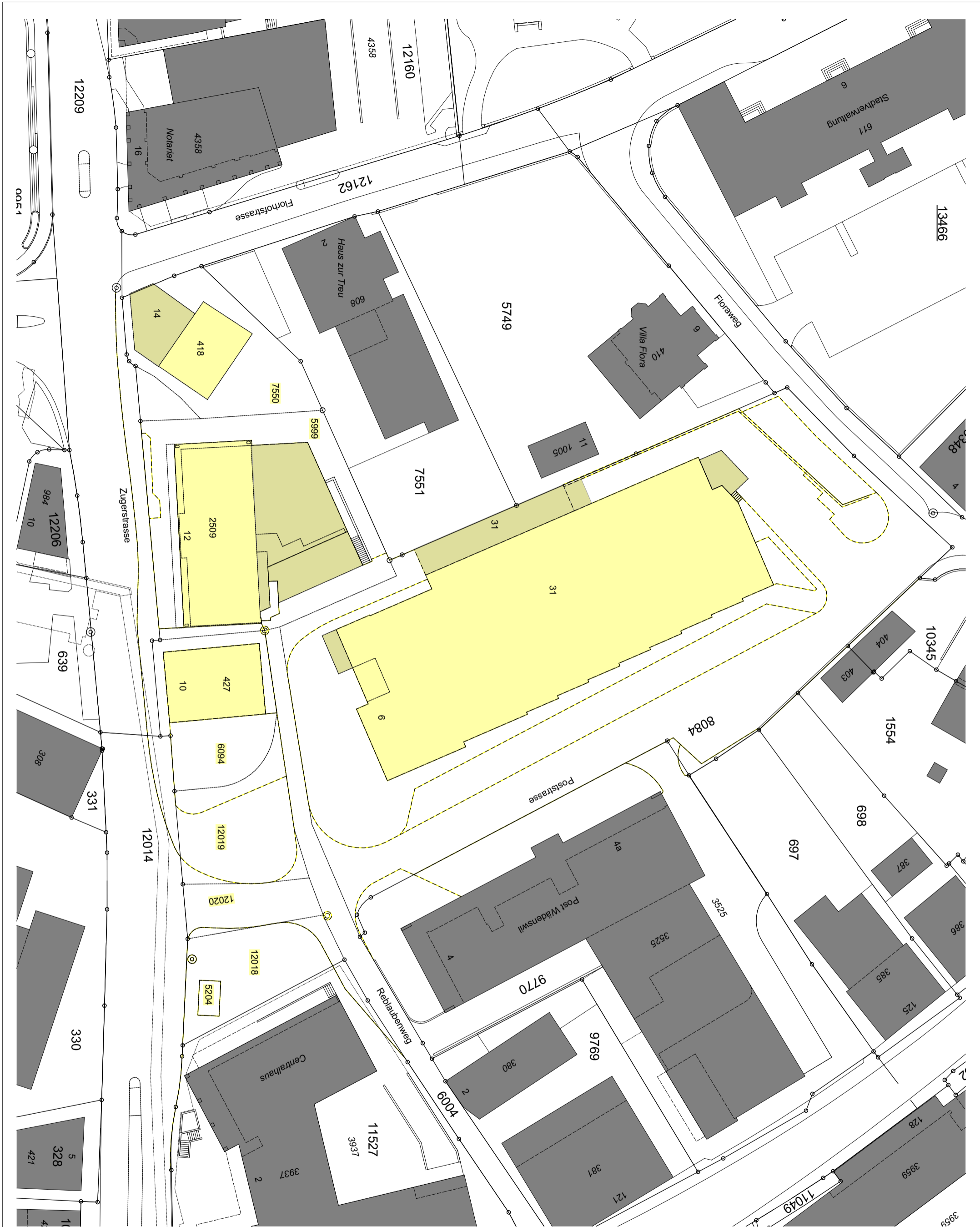


AUFTRAGGEBER:
 Einfache Gesellschaft
 Blattmann + Blattmann
 c/o di ema Entwicklungsmanagement GmbH
 Bürglimatte 19
 8820 Wädenswil
 MASSSTAB: 1:500
 PLANGRÖSSE: A3
 PROJEKTNUMMER: 5061

HOTZPARTNER

Hotz Partner AG SIA
 Architektur und Ausführung
 Florhofstrasse 13
 Postfach
 CH-8820 Wädenswil
 T 044 789 40 50
 F 044 789 40 51
 info@hotzpartner.ch
 www.hotzpartner.ch

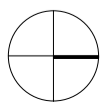
GEZEICHNET: T.Sommer
 DATUM: 13.10.2017
 REVIDIERT:



OK FB Erdgeschoss Haus B:
±0.00 = 412.00 m.ü.M.

BAUVORHABEN:
Ersatzneubau Coop / ZKB
Poststrasse/Zugerstrasse, 8820 Wädenswil

PLANNUMMER: 100.2
PLANTITEL: Situation-Abbruch
Richtprojekt



AUFTRAGGEBER:
Einfache Gesellschaft
Blattmann + Blattmann
c/o di ema Entwicklungsmanagement GmbH
Bürglimatte 19
8820 Wädenswil
MASSSTAB: 1:500
PLANGRÖSSE: A3
PROJEKTNUMMER: 5061

HOTZPARTNER

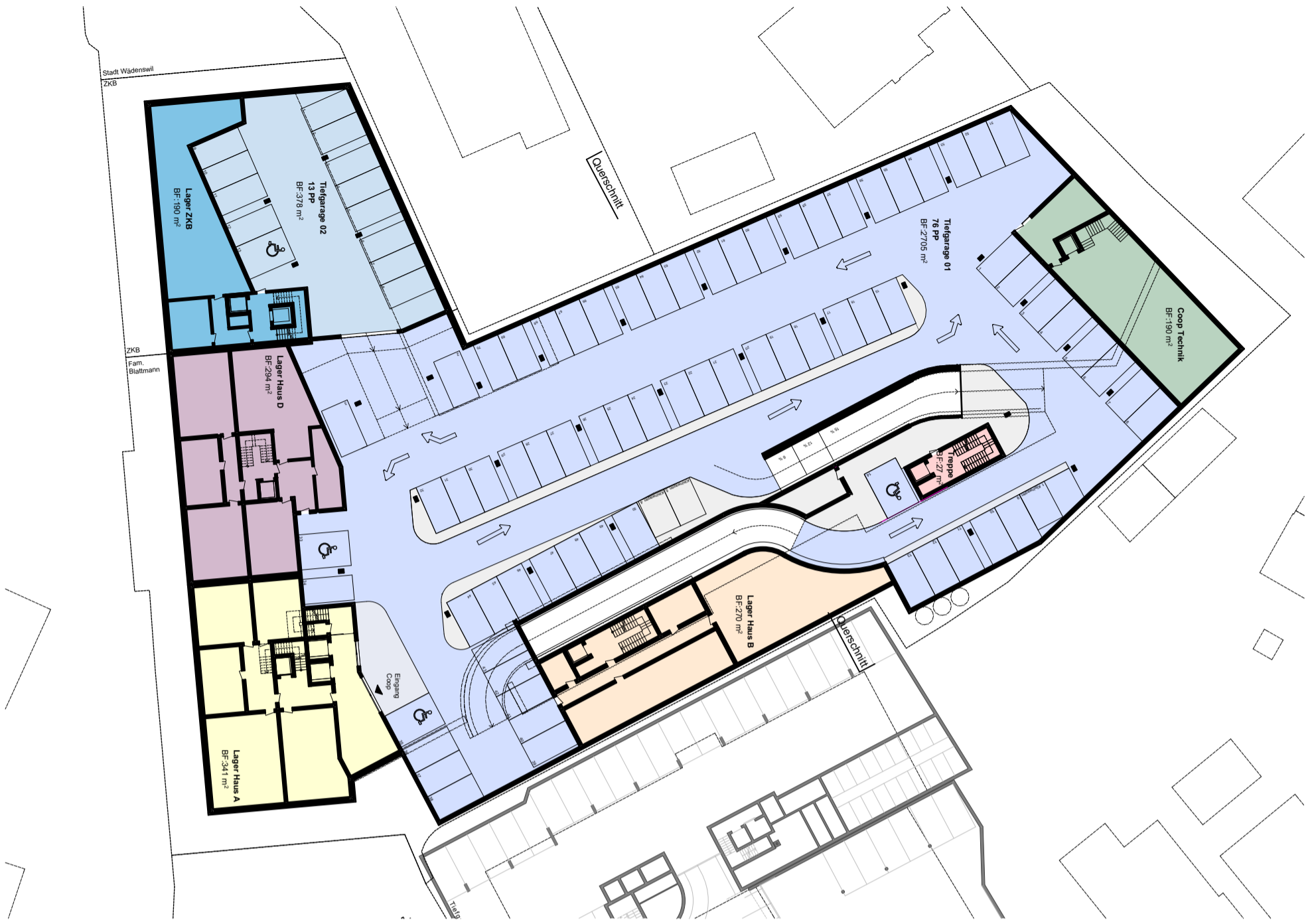
Hotz Partner AG SIA
Architektur und Ausführung
Florhofstrasse 13
Postfach
CH-8820 Wädenswil

T 044 789 40 50
F 044 789 40 51
info@hotzpartner.ch
www.hotzpartner.ch

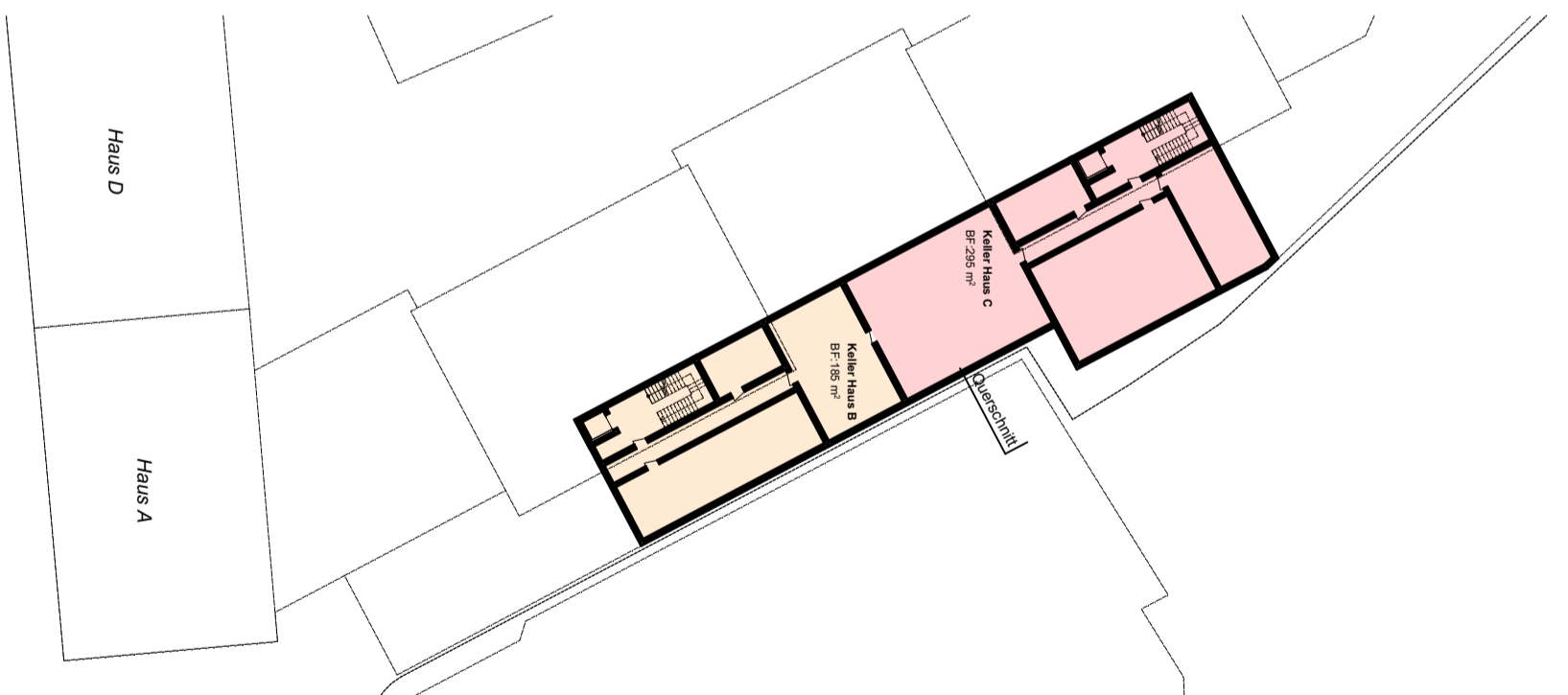
GEZEICHNET: T.Sommer
DATUM: 13.10.2017

REVIDIERT:

1. Untergeschoss - Tiefgarage



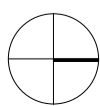
2. Untergeschoss



OK FB Erdgeschoss Haus B:
±0.00 = 412.00 m.ü.M.

BAUVORHABEN:
Ersatzneubau Coop / ZKB
Poststrasse/Zugerstrasse, 8820 Wädenswil

PLANNUMMER: 101.1
PLANTITEL: 1. + 2. Untergeschoss
Richtprojekt

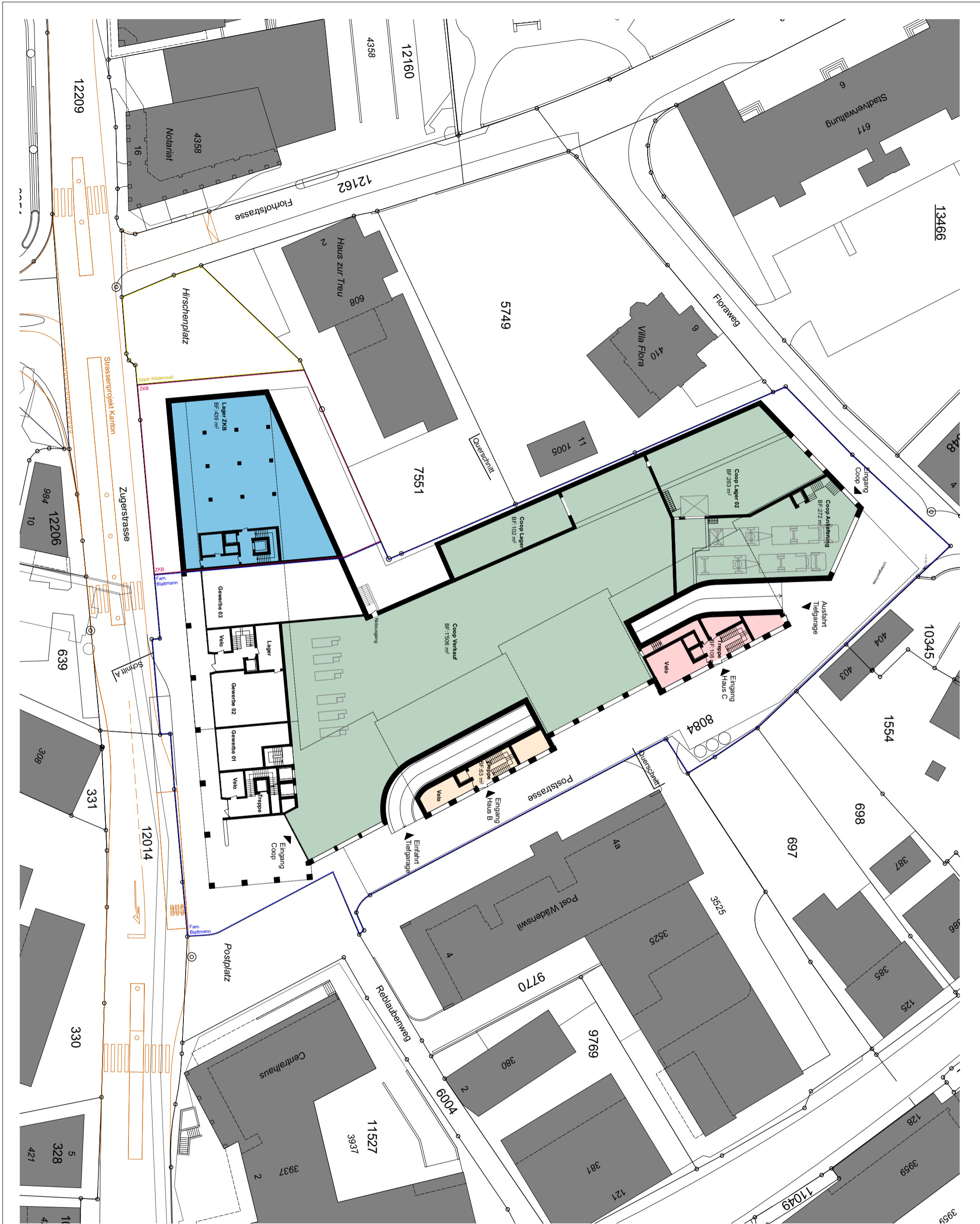


AUFTRAGGEBER:
Einfache Gesellschaft
Blattmann + Blattmann
c/o di ema Entwicklungsmanagement GmbH
Bürglimatte 19
8820 Wädenswil
MASSSTAB: 1:500
PLANGRÖSSE: A3
PROJEKTNUMMER: 5061

HOTZ+PARTNER

Hotz Partner AG SIA
Architektur und Ausführung
Florhofstrasse 13
Postfach
CH-8820 Wädenswil
T 044 789 40 50
F 044 789 40 51
info@hotzpartner.ch
www.hotzpartner.ch

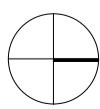
GEZEICHNET: T.Sommer
DATUM: 13.10.2017
REVIDIERT:



OK FB Erdgeschoss Haus B:
±0.00 = 412.00 m.ü.M.

BAUVORHABEN:
Ersatzneubau Coop / ZKB
Poststrasse/Zugerstrasse, 8820 Wädenswil

PLANNUMMER: 101.2
PLANTITEL: EG unteres Niveau
Richtprojekt

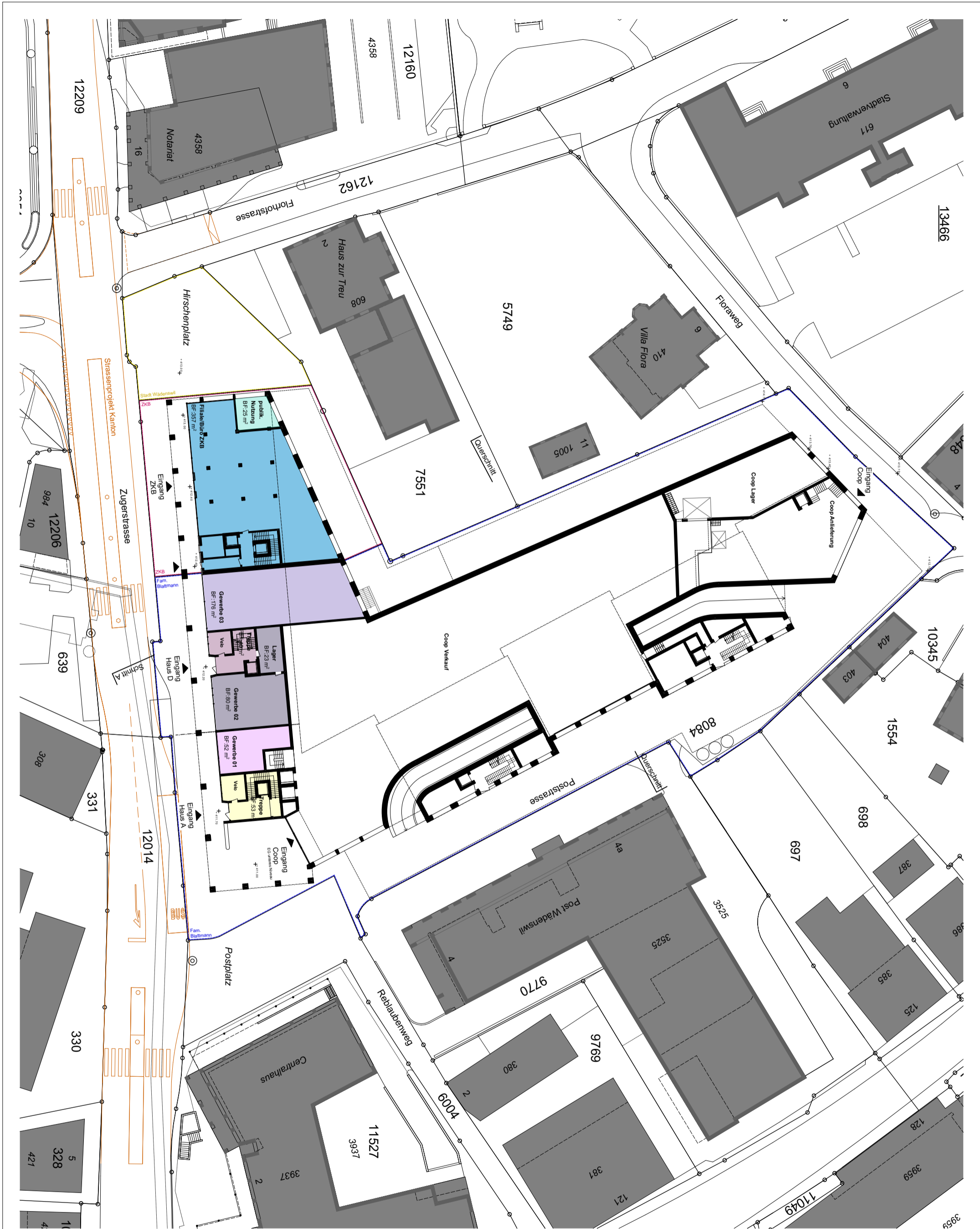


AUFTRAGGEBER:
Einfache Gesellschaft
Blattmann + Blattmann
c/o di ema Entwicklungsmanagement GmbH
Bürglimatte 19
8820 Wädenswil
MASSSTAB: 1:500
PLANGRÖSSE: A3
PROJEKTNUMMER: 5061

HOTZ+PARTNER

Hotz Partner AG SIA
Architektur und Ausführung
Florhofstrasse 13
Postfach
CH-8820 Wädenswil
T 044 789 40 50
F 044 789 40 51
info@hotzpartner.ch
www.hotzpartner.ch

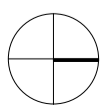
GEZEICHNET: T.Sommer
DATUM: 13.10.2017
REVIDIERT:



OK FB Erdgeschoss Haus B:
±0.00 = 412.00 m.ü.M.

BAUVORHABEN:
Ersatzneubau Coop / ZKB
Poststrasse/Zugerstrasse, 8820 Wädenswil

PLANNUMMER: 101.3
PLANTITEL: EG oberes Niveau
Richtprojekt

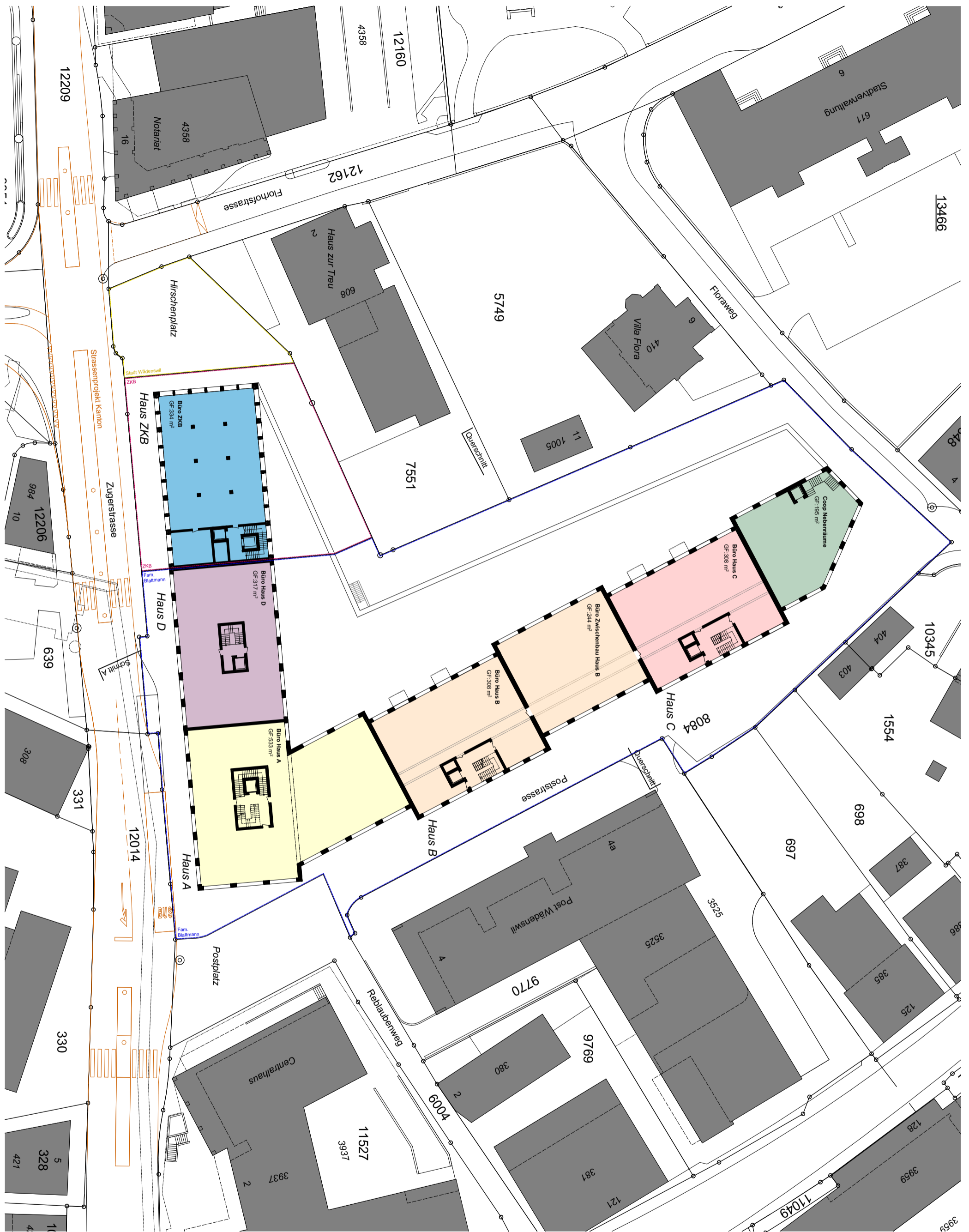


AUFTRAGGEBER:
Einfache Gesellschaft
Blattmann + Blattmann
c/o di ema Entwicklungsmanagement GmbH
Bürglimatte 19
8820 Wädenswil
MASSSTAB: 1:500
PLANGRÖSSE: A3
PROJEKTNUMMER: 5061

HOTZ+PARTNER

Hotz Partner AG SIA
Architektur und Ausführung
Florhofstrasse 13
Postfach
CH-8820 Wädenswil
T 044 789 40 50
F 044 789 40 51
info@hotzpartner.ch
www.hotzpartner.ch

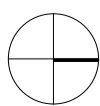
GEZEICHNET: T.Sommer
DATUM: 13.10.2017
REVIDIERT:



OK FB Erdgeschoss Haus B:
 $\pm 0.00 = 412.00 \text{ m.ü.M.}$

BAUVORHABEN:
 Ersatzneubau Coop / ZKB
 Poststrasse/Zugerstrasse, 8820 Wädenswil

PLANNUMMER: 101.4
 PLANTITEL: 1. Obergeschoss
 Richtprojekt

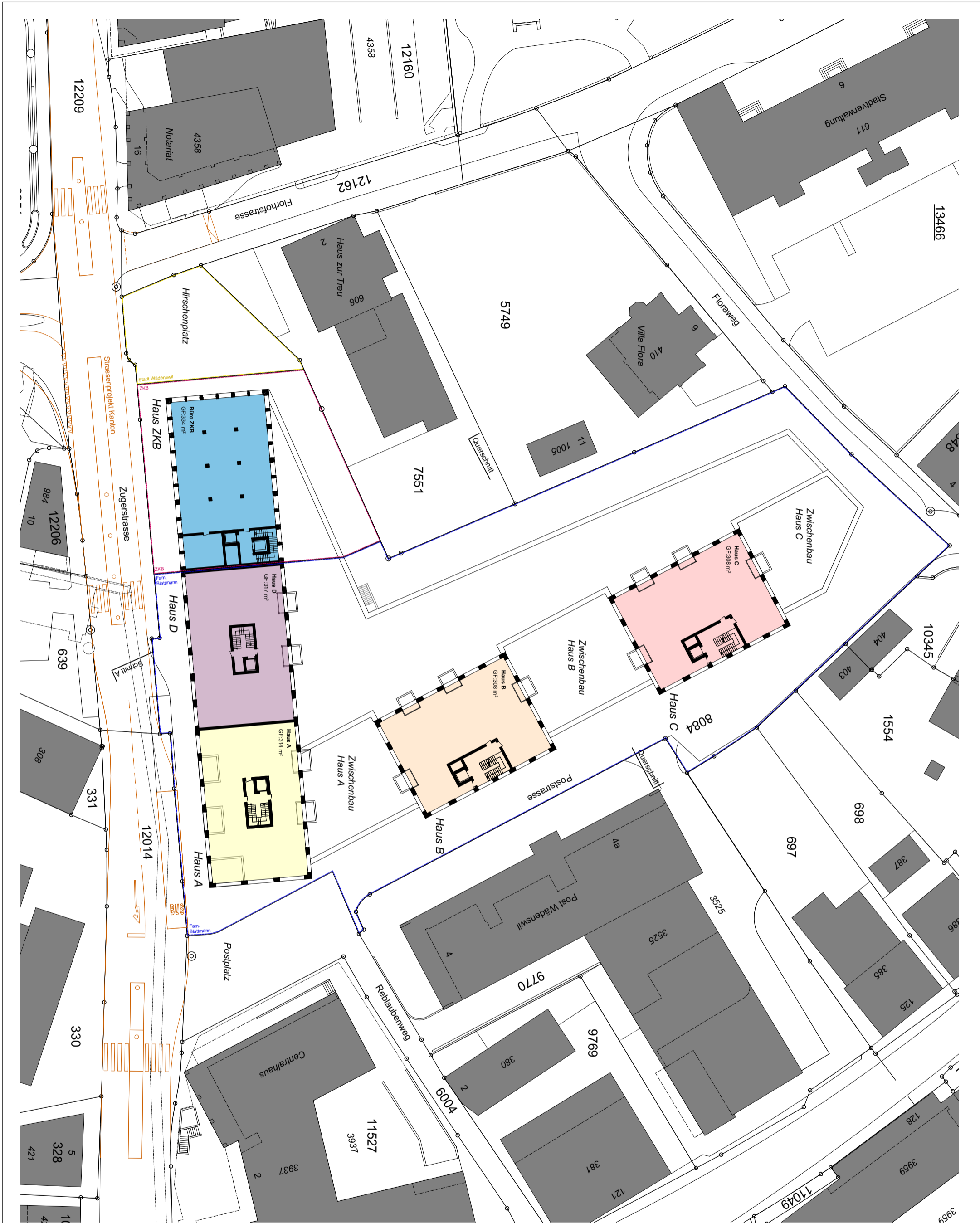


AUFTRAGGEBER:
 Einfache Gesellschaft
 Blattmann + Blattmann
 c/o di ema Entwicklungsmanagement GmbH
 Bürglimatte 19
 8820 Wädenswil
 MASSSTAB: 1:500
 PLANGRÖSSE: A3
 PROJEKTNUMMER: 5061

HOTZPARTNER

Hotz Partner AG SIA
 Architektur und Ausführung
 Florhofstrasse 13
 Postfach
 CH-8820 Wädenswil
 T 044 789 40 50
 F 044 789 40 51
 info@hotzpartner.ch
 www.hotzpartner.ch

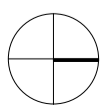
GEZEICHNET: T.Sommer
 DATUM: 13.10.2017
 REVIDIERT:



OK FB Erdgeschoss Haus B:
 $\pm 0.00 = 412.00 \text{ m.ü.M.}$

BAUVORHABEN:
 Ersatzneubau Coop / ZKB
 Poststrasse/Zugerstrasse, 8820 Wädenswil

PLANNUMMER: 101.5
 PLANTITEL: 2. Obergeschoss
 Richtprojekt

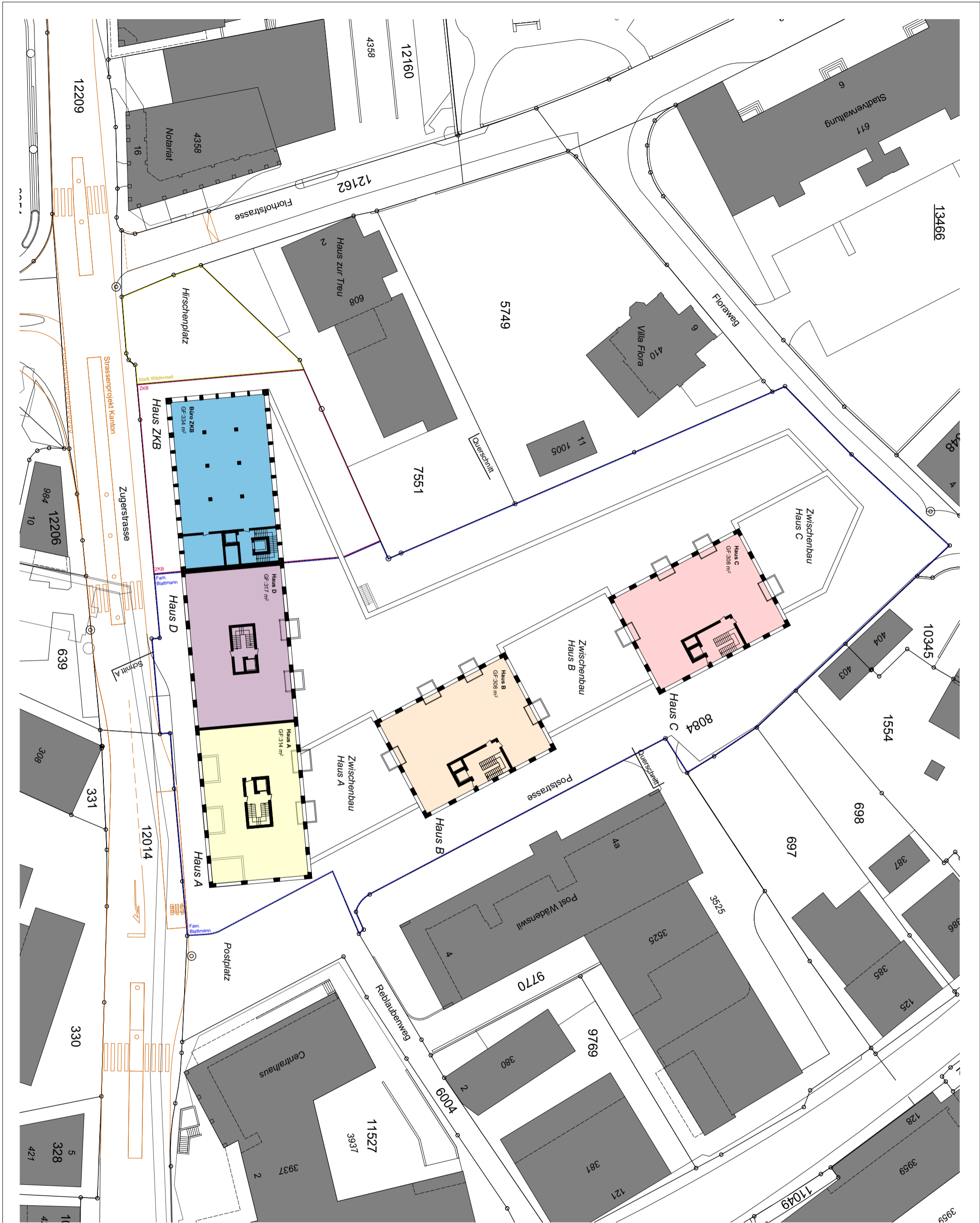


AUFTRAGGEBER:
 Einfache Gesellschaft
 Blattmann + Blattmann
 c/o di ema Entwicklungsmanagement GmbH
 Bürglimatte 19
 8820 Wädenswil
 MASSSTAB: 1:500
 PLANGRÖSSE: A3
 PROJEKTNUMMER: 5061

HOTZPARTNER

Hotz Partner AG SIA
 Architektur und Ausführung
 Florhofstrasse 13
 Postfach
 CH-8820 Wädenswil
 T 044 789 40 50
 F 044 789 40 51
 info@hotzpartner.ch
 www.hotzpartner.ch

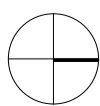
GEZEICHNET: T.Sommer
 DATUM: 13.10.2017
 REVIDIERT:



OK FB Erdgeschoss Haus B:
 $\pm 0.00 = 412.00 \text{ m.ü.M.}$

BAUVORHABEN:
 Ersatzneubau Coop / ZKB
 Poststrasse/Zugerstrasse, 8820 Wädenswil

PLANNUMMER: 101.6
 PLANTITEL: 3. Obergeschoss
 Richtprojekt

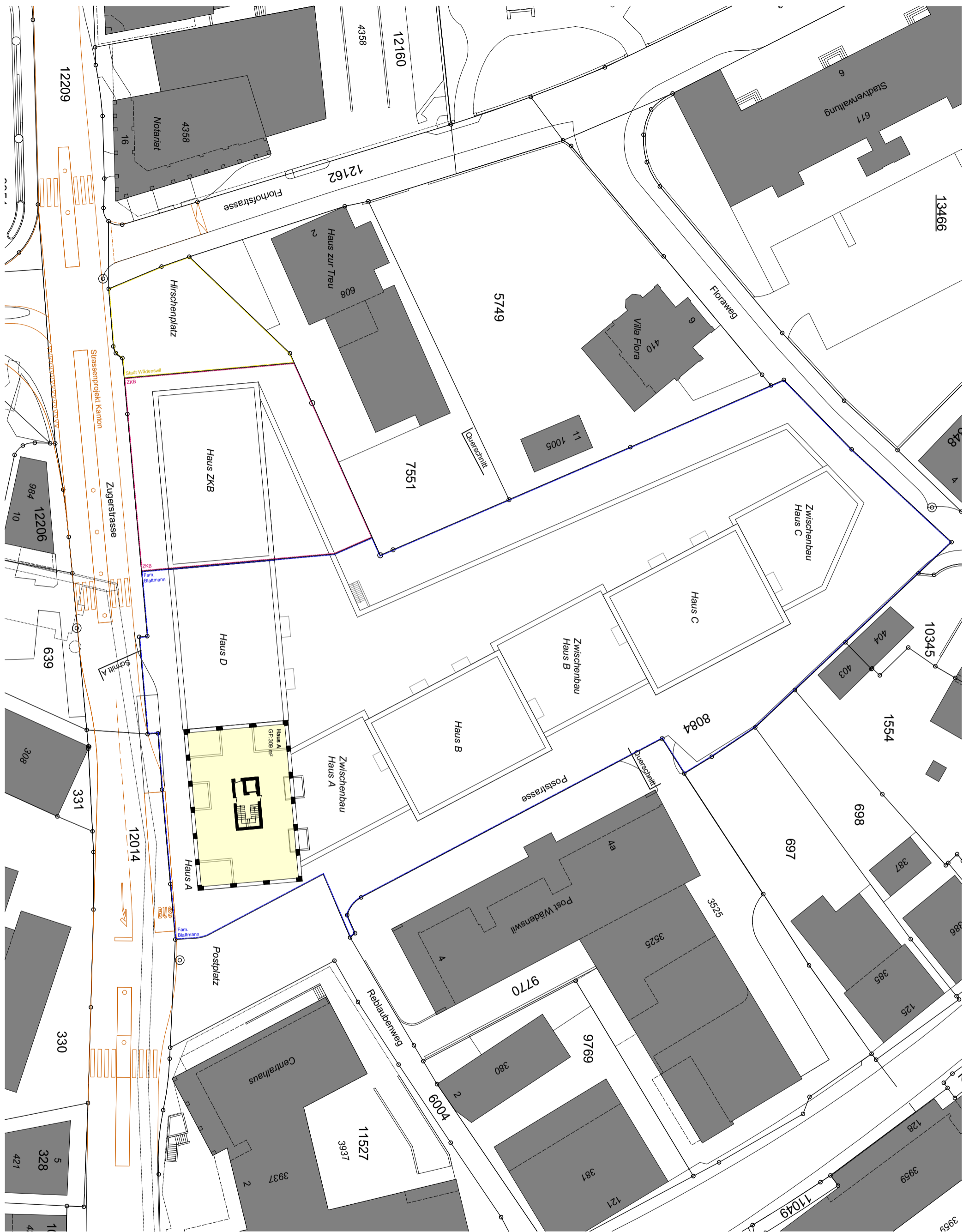


AUFTRAGGEBER:
 Einfache Gesellschaft
 Blattmann + Blattmann
 c/o di ema Entwicklungsmanagement GmbH
 Bürglimatte 19
 8820 Wädenswil
 MASSSTAB: 1:500
 PLANGRÖSSE: A3
 PROJEKTNUMMER: 5061

HOTZ+PARTNER

Hotz Partner AG SIA
 Architektur und Ausführung
 Florhofstrasse 13
 Postfach
 CH-8820 Wädenswil
 T 044 789 40 50
 F 044 789 40 51
 info@hotzpartner.ch
 www.hotzpartner.ch

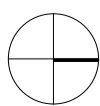
GEZEICHNET: T.Sommer
 DATUM: 13.10.2017
 REVIDIERT:



OK FB Erdgeschoss Haus B:
 ±0.00 = 412.00 m.ü.M.

BAUVORHABEN:
 Ersatzneubau Coop / ZKB
 Poststrasse/Zugerstrasse, 8820 Wädenswil

PLANNUMMER: 101.7
 PLANTITEL: 4. + 5. Obergeschoss
 Richtprojekt

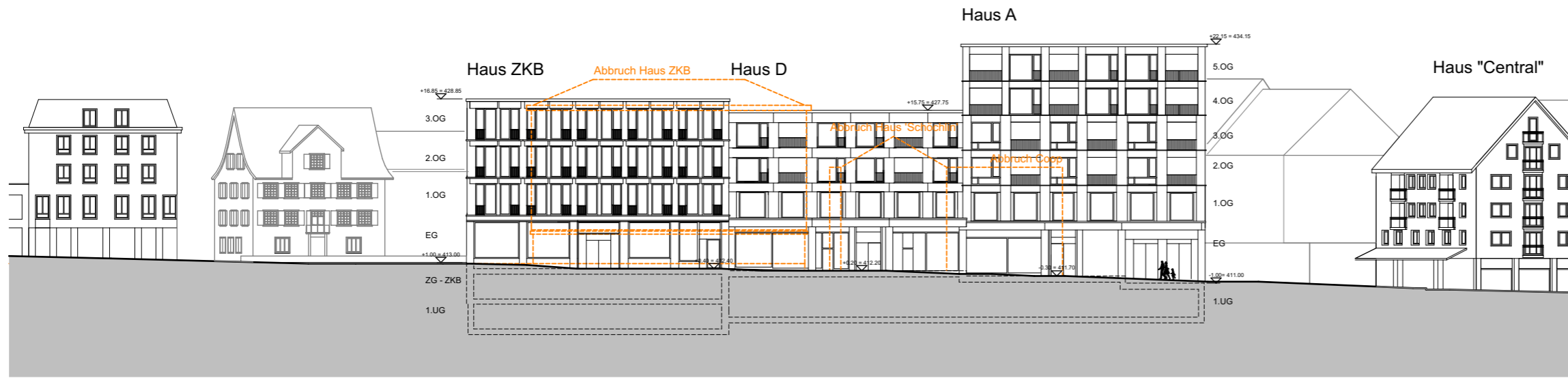


AUFTRAGGEBER:
 Einfache Gesellschaft
 Blattmann + Blattmann
 c/o di ema Entwicklungsmanagement GmbH
 Bürglimatte 19
 8820 Wädenswil
 MASSSTAB: 1:500
 PLANGRÖSSE: A3
 PROJEKTNUMMER: 5061

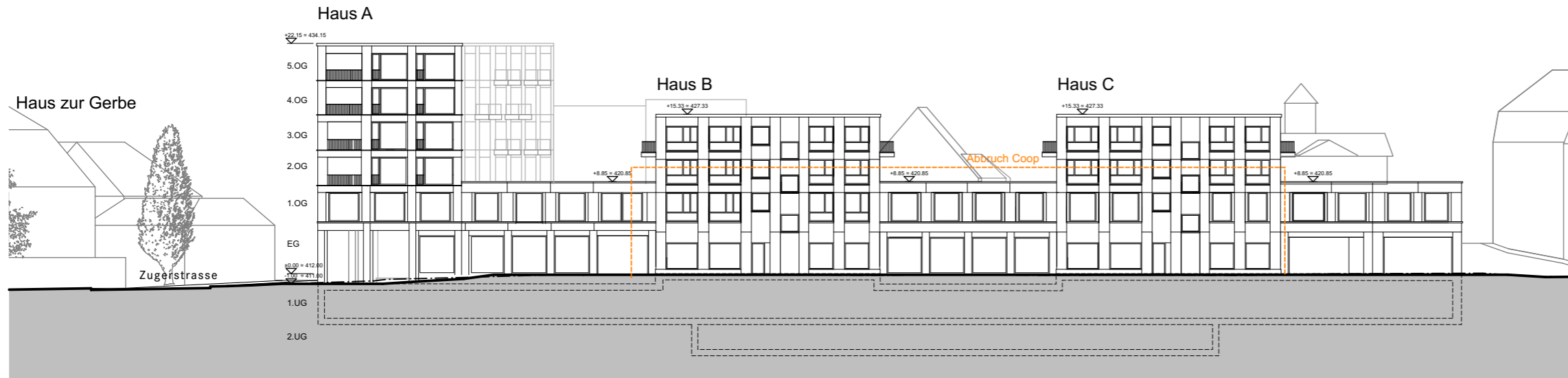
HOTZPARTNER

Hotz Partner AG SIA
 Architektur und Ausführung
 Florhofstrasse 13
 Postfach
 CH-8820 Wädenswil
 T 044 789 40 50
 F 044 789 40 51
 info@hotzpartner.ch
 www.hotzpartner.ch

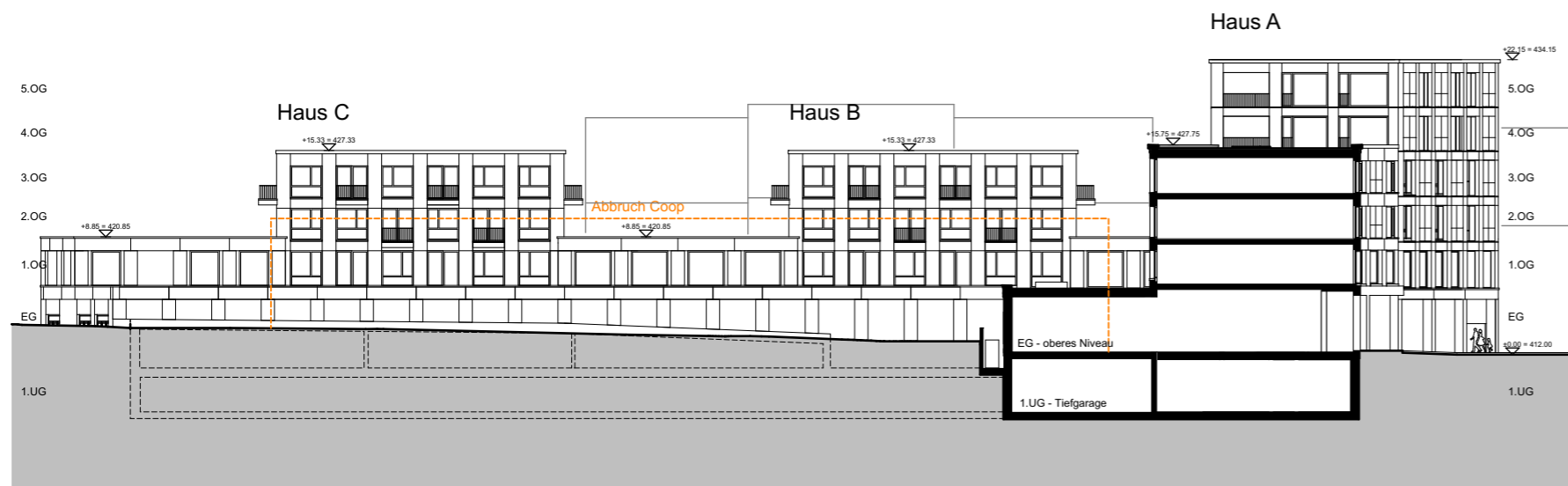
GEZEICHNET: T.Sommer
 DATUM: 13.10.2017
 REVIDIERT:



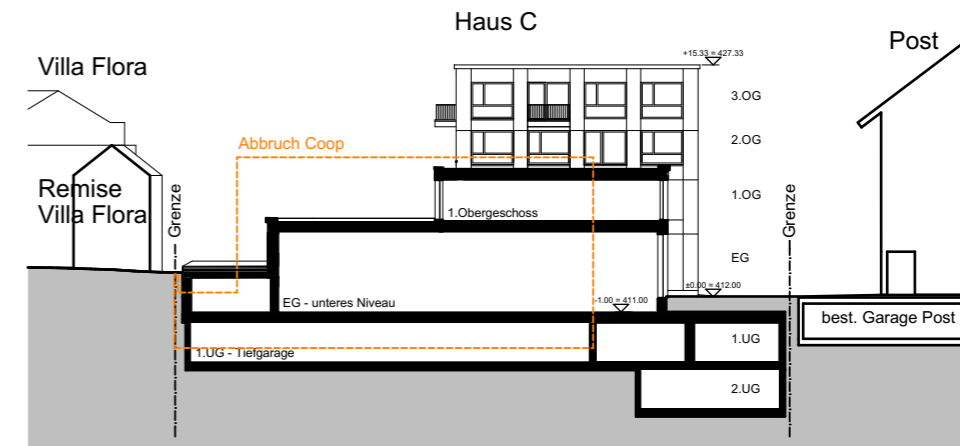
Ansicht Zugerstrasse



Ansicht Poststrasse



Schnitt A



Querschnitt

Ansicht Westfassade

HOTZ+PARTNER

Hotz Partner AG SIA
 Architektur und Ausführung
 Florhofstrasse 13
 Postfach
 CH-8820 Wädenswil

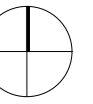
GEZEICHNET: T.Sommer
 DATUM: 13.10.2017
 REVIDIERT:

AUFTRAGGEBER:
 Einfache Gesellschaft
 Blattmann + Blattmann
 c/o di.ema Entwicklungsmanagement GmbH
 Burglimatte 19
 8820 Wädenswil

PROJEKTNUMMER
 5061

PLANGROSSE:
 A3

MASSSTAB:
 1:500



BAUVORHABEN:
 Ersatzneubau Coop / ZKB
 Poststrasse/Zugerstrasse, 8820 Wädenswil

PLANTITEL:
 101.8 Ansichten